



BADEWANNE WEISS MATT MIT SCHÜRZEN WEISS STRUKTURIERT



BADEWANNE WEISS MATT MIT SCHÜRZE HOLZOPTIK DOLOMITE

## CALOS | AUSSTATTUNG SCHÜRZEN UND BADEWANNENRAND

### SCHÜRZEN



Weiß Glanz

Weiß Matt

### SCHÜRZEN HOLZOPTIK



Weiß strukturiert

Grain

Burlington

Dolomite

## CALOS | FUNKTIONEN UND AUSTRÜSTUNG (je nach Version verfügbar)



**Airpool-Massage** mit manueller oder sequenzieller Einstellung für eine effektive Stimulation der Körperzellen.



**Whirlpool-Massage** mit Ein- Ausschaltung des Whirlpoolsystems, elektr. Intensitätskontrolle und modulierender Intensität.



**Elektr. Bedienpaneel**



**Nackenstütze**



**Wannrandarmatur und Handbrause**



**Ab- und Überlaufgarnitur**



**Desinfektionsanlage**



BADEWANNE WEISS GLANZ MIT SCHÜRZE HOLZOPTIK BURLINGTON



Elektronisches Bedienpaneel mit Hydro Sequence



Glatter Wanneboden



Die Hydromassage von Novellini erweckt alle Lebensgeister



Neue Ausstattung Weiß Matt



# CALOS

# CALOS

## RECHTECKWANNE

Maße		Kapazität	Code	Armatur + Ausstattung				Schürzen	
<b>Cm</b>	<b>H</b>	<b>Lt.</b>							
				Weiß Glanz Weiß Matt	Weiß Glanz Weiß Matt	Weiß Glanz Weiß Matt	Weiß Glanz Weiß Matt		

EINBAUMODELL				-A	-U	
150 x 70	58	155	<b>C2115070</b>			
160 x 70	58	170	<b>C2116070</b>			
170 x 70	58	185	<b>C2117070</b>			
170 x 75	58	200	<b>C2117075</b>			
170 x 80	58	215	<b>C2117080</b>			
180 x 80	58	235	<b>C2118080</b>			

MIT GESTELL						C-A	C-U	E-A	E-U	F-A	F-U	ØK	
150 x 70	58	155	<b>C2215070</b>										* siehe Tabelle Schürzen
160 x 70	58	170	<b>C2216070</b>										
170 x 70	58	185	<b>C2217070</b>	-	-								
170 x 75	58	200	<b>C2217075</b>										
170 x 80	58	215	<b>C2217080</b>										
180 x 80	58	235	<b>C2218080</b>										

HYDRO MIT GESTELL OHNE DESINFEKTION						C-A	C-U	E-A	E-U	F-A	F-U	ØK	
150 x 70	58	155	<b>C25150700</b>										* siehe Tabelle Schürzen
160 x 70	58	170	<b>C25160700</b>										
170 x 70	58	185	<b>C25170700</b>	-	-								
170 x 75	58	200	<b>C25170750</b>										
170 x 80	58	215	<b>C25170800</b>										
180 x 80	58	235	<b>C25180800</b>										

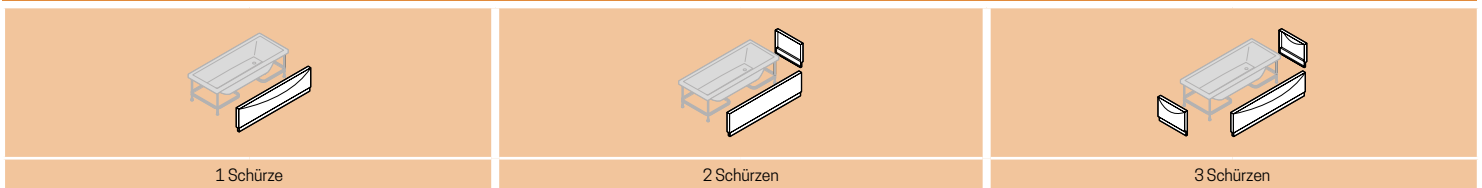
HYDRO MIT GESTELL UND DESINFEKTION						C-A	C-U	E-A	E-U	F-A	F-U	ØK	
150 x 70	58	155	<b>C2315070P</b>										* siehe Tabelle Schürzen
160 x 70	58	170	<b>C2316070P</b>										
170 x 70	58	185	<b>C2317070P</b>	-	-								
170 x 75	58	200	<b>C2317075P</b>										
170 x 80	58	215	<b>C2317080P</b>										
180 x 80	58	235	<b>C2318080P</b>										

HYDRO PLUS MIT GESTELL						C-A	C-U	E-A	E-U	F-A	F-U	ØK	
150 x 70	58	155	<b>C2415070P</b>										* siehe Tabelle Schürzen
160 x 70	58	170	<b>C2416070P</b>										
170 x 70	58	185	<b>C2417070P</b>	-	-								
170 x 75	58	200	<b>C2417075P</b>										
170 x 80	58	215	<b>C2417080P</b>										
180 x 80	58	235	<b>C2418080P</b>										

FÜR ALLE OPTIONALEN ELEMENTE SIEHE SEITEN 549-551



**\* SCHÜRZEN**



**Acryl**

1A	1U	2A	2U	3A	3U
Wei Glanz	Wei Matt	Wei Glanz	Wei Matt	Wei Glanz	Wei Matt

**Holzoptik**

1 Schürze				2 Schürzen				3 Schürzen			
1I	1M	1N	1X	2I	2M	2N	2X	3I	3M	3N	3X
Wei strukturiert	Grain	Burlington	Dolomite	Wei strukturiert	Grain	Burlington	Dolomite	Wei strukturiert	Grain	Burlington	Dolomite

Zusammensetzung der Bestellnummer  
Badewanne ohne Schürzen

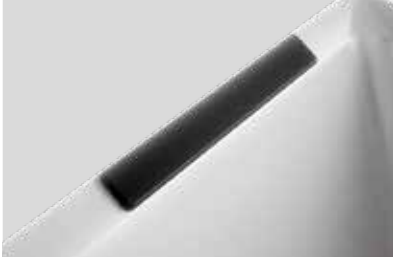
**Code** + **Armatur + Ausstattung** + **Schürze** = Artikelnummer

Zusammensetzung der Bestellnummer  
Badewanne mit Schürzen

**Code** + **Armatur + Ausstattung** + **Schürze (Acryl oder Holzoptik)** = Artikelnummer

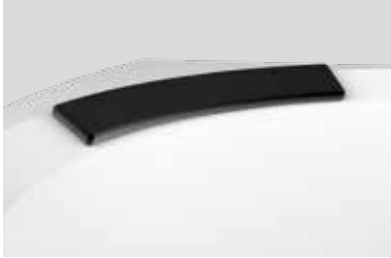
## SONDERAUSSTATTUNG FÜR BADEWANNEN

### NACKENSTÜTZE (EVA \*) für Divina und Divina O, F, W



Code	Preis
<b>POGDIV</b>	

### NACKENSTÜTZE (EVA \*) für Divina C



Code	Preis
<b>POGDIVC</b>	

### NACKENSTÜTZE (EVA \*) für Iris Nischeneinbau



Code	Preis
<b>POGIRIN</b>	

KANN NICHT ALS SITZ VERWENDET  
WERDEN

### NACKENSTÜTZE AUS EVA\* für Calos



Code	Preis
<b>POGCA1</b>	

### NACKENSTÜTZE AUS EVA\* für Stile



Code	Preis
<b>POGSTI-H</b>	

### NACKENSTÜTZE (EVA \*) für Stile C



Code	Preis
<b>POGSTIC-H</b>	

### NACKENSTÜTZE AUS EVA\* für Sense 4 2.0



Code	Preis
<b>POGS2034-A</b>	

### NACKENSTÜTZE AUS EVA\* für Calypso



Code	Preis
<b>POGCAL</b>	

### NACKENSTÜTZE AUS EVA\* für Vogue



Code	Preis
<b>POGVOG</b>	

\*EVA ist ein atoxisches Material, antibakteriell und mit langer Lebensdauer.  
EVA ist ein weicher, isolierender, reiß- und rutschfester Schaumstoff, welcher kein Wasser aufnimmt.



**TROPFSCHUTZVORRICHTUNG FÜR HANDBRAUSESCHLAUCH**



Code	Preis
<b>R90SCDOCBV</b>	

FÜR WANNEN IRIS, CALOS

**TROPFSCHUTZVORRICHTUNG FÜR HANDBRAUSESCHLAUCH 60x33x2 cm**



SENSE 2.0

Code	Preis
<b>PANISPEL-A</b>	

IRIS, CALOS, UNA, VOGUE, VENUS, CALYPSO, BABY

Code	Preis
<b>PANISP-A</b>	

**WANNENAUFSAZSKIT DIVINA**



Für den Wannenaufsatz Divina Folgendes bestellen:

**1 Wannenaufsatz Young 1V/1BSV + 1 Kit für die Verbindung mit der Wanne**

Siehe Seite 220, 222

# KIT HYDROSILENCE

## SCHALLSCHUTZSET FÜR WHIRLPOOLS



**DIVINA DUAL - SENSE DUAL**

Maße	Schürzen	Code	Preis
190 x 140	1 Schürze	<b>KUSDIV1F19014</b>	
190 x 140	2 Schürzen	<b>KUSDIV1FL19014</b>	
190 x 140	3 Schürzen	<b>KUSDIV1F2L19014</b>	
190 x 140	4 Schürzen	<b>KUSDIV2F2L19014</b>	

**DIVINA C - STILE C**

Maße	Schürzen	Code	Preis
140 x 140	1 Schürze	<b>KUSDIVC</b>	

**DIVINA O**

Maße	Schürzen	Code	Preis
165 X 98	1 Schürze	<b>KUSDIVO</b>	

**DIVINA - SENSE 4 2.0 - STILE - CALOS 2.0 160/170 - freistehend**

Maße	Schürzen	Code	Preis
160/170	4 Schürzen	<b>KUSDIV2F2L160</b>	

**DIVINA - SENSE 4 2.0 - STILE - CALOS 2.0 180/190 - freistehend**

Maße	Schürzen	Code	Preis
180/190	4 Schürzen	<b>KUSDIV2F2L190</b>	

**DIVINA - SENSE 4 2.0 - STILE - CALOS 2.0 - Wandmitte**

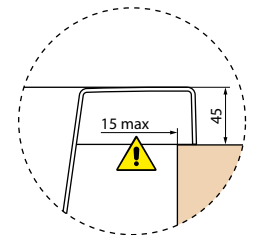
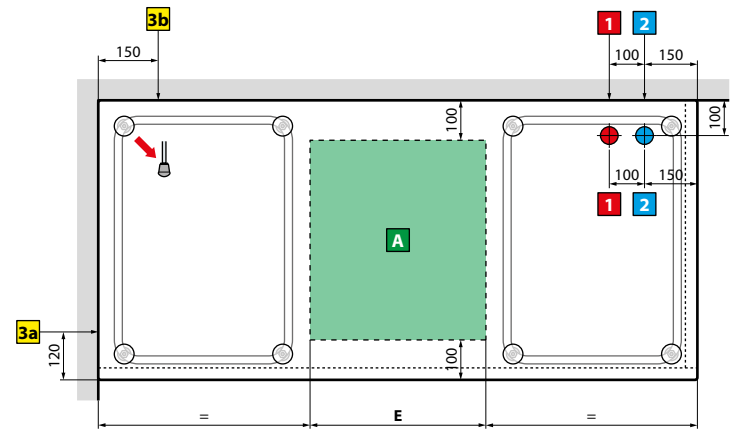
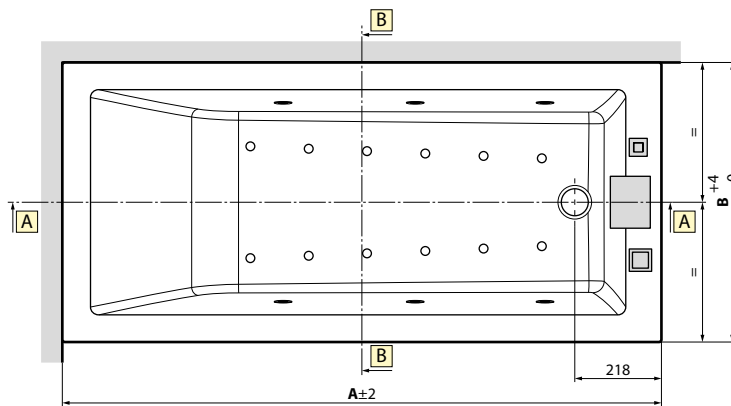
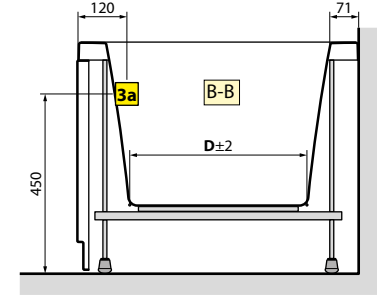
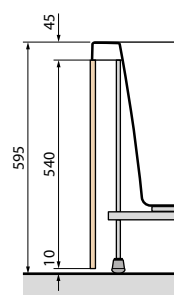
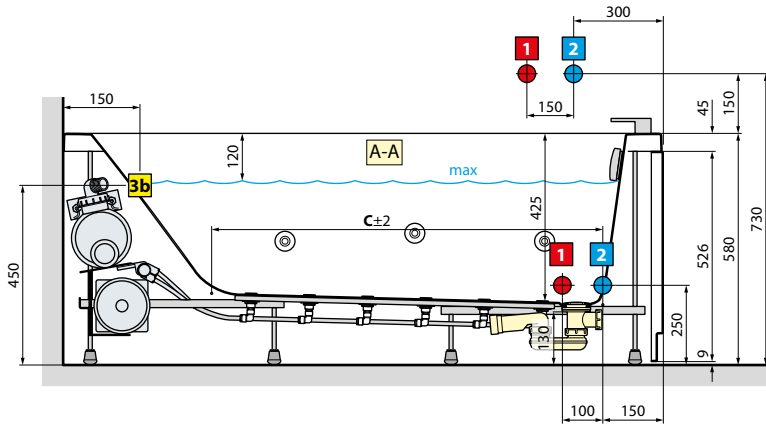
Schürzen	Code	Preis
3 Schürzen	<b>KUSDIV1F2L</b>	

**DIVINA - SENSE 4 2.0 - STILE - CALOS 2.0 - Eckeinbau**

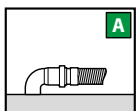
Schürzen	Code	Preis
2 Schürzen	<b>KUSDIV1F1L</b>	

**DIVINA - SENSE 4 2.0 - STILE - CALOS 2.0 - Nischeneinbau**

Schürzen	Code	Preis
1 Schürze	<b>KUSDIV1F</b>	



Modelle	A	B	C	D	E	Kapazität lt
<b>150x70</b>	1500	700	979	444	300	155
<b>160x70</b>	1600	700	1081	444	400	170
<b>170x70</b>	1700	700	1183	444	500	185
<b>170x75</b>	1700	750	1183	494	500	200
<b>170x80</b>	1700	800	1183	544	500	215
<b>180x80</b>	1800	800	1285	544	600	235



**ACHTUNG!**  
Kann für Personen mit  
Herzschrittmacher gefährlich sein.

Vor der Installation der elektrischen Anlage muss ein 30mA Differentialschalter mit allpoliger Schaltereinheit eingebaut werden, mit einer Öffnung der Kontakte von mindestens 3 mm.

### TECHNISCHE EIGENSCHAFTEN

6 Whirldüsen  
12 Airdüsen  
Abflussanschluss 1 1/2"

### ELEKTRISCHE ANSCHLUSSWERTE

Spannung 220-230 V  
Frequenz 50 Hz  
Gesamt-Anschlusswerte: 950 W  
Whirlpool: 550 W  
Airpool: 400 W