



BADEWANNE WEISS MATT MIT SCHÜRZE IN ARGILLA POLVERE



Wannenrandarmatur  
m.2 BaR Wasserdruck bis  
15 l/min bei Wanneneinlauf  
7 l/min bei der Handbrause  
mit 2 Progressiv-Mischern und  
Steuerung des Wannenablaufs-



Neue Whirlpool Seitendüse mit  
optimierter Strahlwirkung - Ein-  
und abstellbare Intensität und  
auch Strahlrichtung- Düse mit  
integrierter Beleuchtung.



Kapazitives Bedienfeld



Nackenstütze aus  
wasserabweisendem Material

# SENSE 2.0

# SENSE 4 2.0

RECHTECKWANNE



SENSE 4 2.0

Mass			Code	Wahl der Wannenoberfläche und der Wanneneinlaufarmaturen				Wahl der Schürzen	
Cm	H	Lt.		Wei Glanz	Wei Matt	Wei Glanz	Wei Matt	mit Gestell ohne Schürzen	mit Gestell und Schürzen

EINBAUMODELL				0-A	0-U	2-A	2-U	0K	
170 X 70	63	215	<b>S24117970</b>						
170 X 75	63	235	<b>S24117975</b>						
180 X 80	63	265	<b>S24118980</b>						
190 X 80	63	280	<b>S24119980</b>						

STANDARD MIT GESTELL				0-A	0-U	2-A	2-U	0K	
170 X 70	63	215	<b>S24217970</b>						* Code-Endungen nach dem A oder U anhand der folgenden Tabelle
170 X 75	63	235	<b>S24217975</b>						
180 X 80	63	265	<b>S24218980</b>						
190 X 80	63	280	<b>S24219980</b>						

HYDRO AIR				0-A	0-U	2-A	2-U	0K	
170 X 70	63	215	<b>S24Y179700</b>						* Code-Endungen nach dem A oder U anhand der folgenden Tabelle
170 X 75	63	235	<b>S24Y179750</b>						
180 X 80	63	265	<b>S24Y189800</b>						
190 X 80	63	280	<b>S24Y199800</b>						

WHIRLPOOL+DESINFEKTIONSANLAGE				0-A	0-U	2-A	2-U	0K	
170 X 70	63	215	<b>S245179700</b>						* Code-Endungen nach dem A oder U anhand der folgenden Tabelle
170 X 75	63	235	<b>S245179750</b>						
180 X 80	63	265	<b>S245189800</b>						
190 X 80	63	280	<b>S245199800</b>						

WHIRLPOOL+DESINFEKTIONSANLAGE+FARBLICHT				0-A	0-U	2-A	2-U	0K	
170 X 70	63	215	<b>S243179700</b>						* Code-Endungen nach dem A oder U anhand der folgenden Tabelle
170 X 75	63	235	<b>S243179750</b>						
180 X 80	63	265	<b>S243189800</b>						
190 X 80	63	280	<b>S243199800</b>						

HYDRO PLUS - WHIRLPOOL+HYDRO AIR				0-A	0-U	2-A	2-U	0K	
170 X 70	63	215	<b>S244179700</b>						* Code-Endungen nach dem A oder U anhand der folgenden Tabelle
170 X 75	63	235	<b>S244179750</b>						
180 X 80	63	265	<b>S244189800</b>						
190 X 80	63	280	<b>S244199800</b>						

WHIRLPOOL+NATURAL AIR				0-A	0-U	2-A	2-U	0K	
170 X 70	63	215	<b>S24P179700</b>						* Code-Endungen nach dem A oder U anhand der folgenden Tabelle
170 X 75	63	235	<b>S24P179750</b>						
180 X 80	63	265	<b>S24P189800</b>						
190 X 80	63	280	<b>S24P199800</b>						

Schürzenanzahl				Ausführung der Schürzen / Preis					
				HPL LAMINAT		HOLZOPTIK			
1 Frontschürze	1 Frontschürze + 1 Seitenschürze	1 Frontschürze + 2 Seitenschürzen	2 Frontschürzen + 2 Seitenschürzen	Weiß Glanz	Weiß Matt	Weiß strukturiert	Grain	Burlington	Dolomite
<b>1</b>	<b>2</b>	<b>3</b>	<b>4</b>	<b>A</b>	<b>U</b>	<b>I</b>	<b>M</b>	<b>N</b>	<b>X</b>
	-	-	-						
-		-	-						
-	-		-						
-	-	-							

Zusammensetzung der Bestellnummer  
Badewanne ohne Schürzen

**Code** + **Wahl der Wannenoberfläche  
Wahl der Armatur** + **mit Gestell ohne Schürzen** = Artikelnummer

Zusammensetzung der Bestellnummer  
Badewanne mit Schürzen

**Code** + **Wahl der Wannenoberfläche  
Wahl der Armatur** + **Ausführung der Schürzen** = Artikelnummer

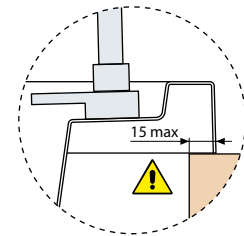
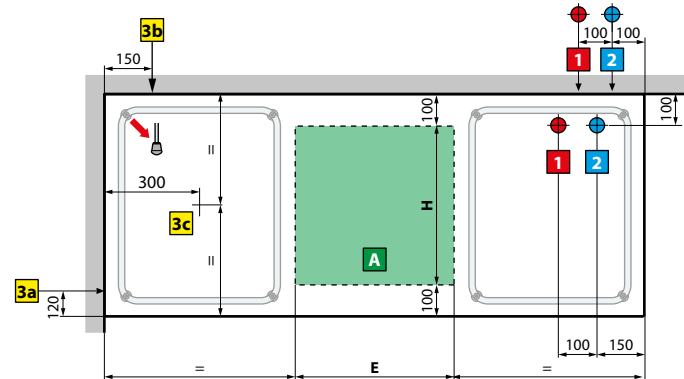
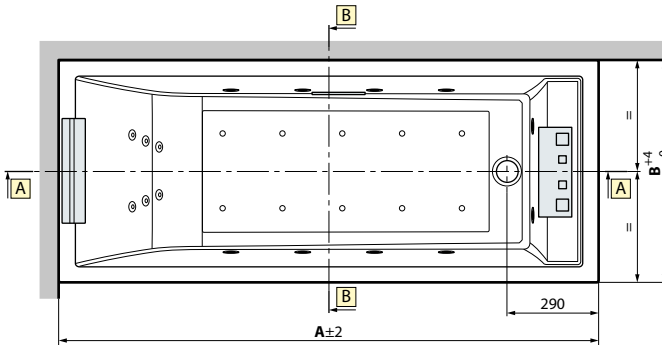
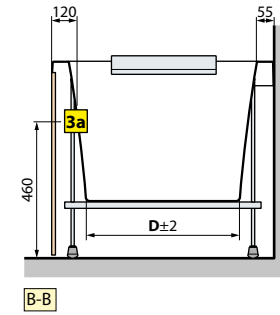
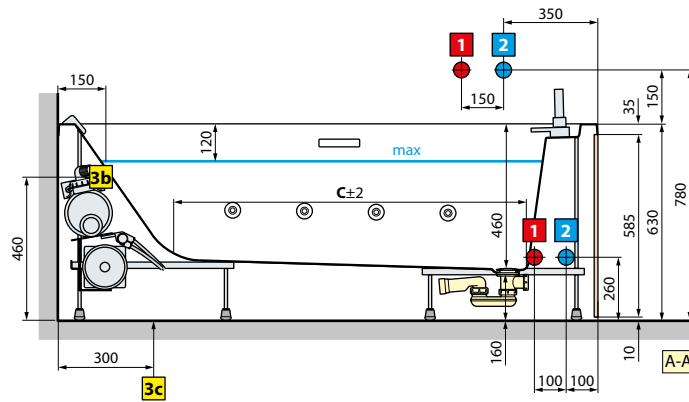
**FÜR WANNEN MIT ARGILLA SCHÜRZEN WIE FOLGT BESTELLEN:  
1 WANNE IN DER ERWÜNSCHTEN VERSION OHNE SCHÜRZEN + 1 SCHÜRZENSET AUS DER UNTEREN TABELLE**

Maße	Schürzen				ARGILLA			MDI	
					Cenere	Polvere	Tortora	Umbr	Sabbia
	1 Frontschürze	1 Frontschürze + 1 Seitenschürze	1 Frontschürze + 2 Seitenschürzen	2 Frontschürzen + 2 Seitenschürzen	<b>R</b>	<b>O</b>	<b>S</b>	<b>1</b>	<b>2</b>
170 x 70; 170 x 75	<b>PANV1FDI179-</b>	-	-	-					
180 x 80	<b>PANV1FDI189-</b>	-	-	-					
190 x 80	<b>PANV1FDI199-</b>	-	-	-					
170 x 70	-	<b>PANV1F1LDI17970-</b>	-	-					
170 x 75	-	<b>PANV1F1LDI17975-</b>	-	-					
180 x 80	-	<b>PANV1F1LDI18980-</b>	-	-					
190 x 80	-	<b>PANV1F1LDI19980-</b>	-	-					
170 x 70	-	-	<b>PANV1F2LDI17970-</b>	-					
170 x 75	-	-	<b>PANV1F2LDI17975-</b>	-					
180 x 80	-	-	<b>PANV1F2LDI18980-</b>	-					
190 x 80	-	-	<b>PANV1F2LDI19980-</b>	-					
170 x 70	-	-	-	<b>PANV2F2LDI17970-</b>					
170 x 75	-	-	-	<b>PANV2F2LDI17975-</b>					
180 x 80	-	-	-	<b>PANV2F2LDI18980-</b>					
190 x 80	-	-	-	<b>PANV2F2LDI19980-</b>					

**SONDERFARBEN AUF ANFRAGE FÜR SCHÜRZEN ARGILLA**



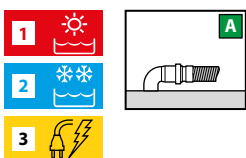
Schürzenanzahl	Preis
<b>1-2 SCHÜRZEN</b>	
<b>3-4 SCHÜRZEN</b>	



Modelle	A	B	C	D	E	Kapazität lt
<b>170x70</b>	1700	700	1107	475	500	215
<b>170x75</b>	1700	750	1107	525	500	235
<b>180x80</b>	1800	800	1142	575	600	265
<b>190x80</b>	1900	800	1173	575	700	280

ELEKTRISCHE ANSCHLUSSWERTE

	HYDRO AIR	WHIRLPOOL + DESINFektionsAN- LAGE	WHIRLPOOL DESINFektionsAN- LAGE + LIGHT	HYDRO PLUS	WHIRLPOOL + NATURAL AIR
Heizsystem	—	—	—	1.300 W	—
Whirlpool	—	550 W	550 W	900 W	550 W
Airpool	400 W	—	—	400 W	—
Natural Air	—	—	—	—	1.050 W
<b>Total</b>	<b>400 W</b>	<b>550 W</b>	<b>550 W</b>	<b>2.600 W</b>	<b>1.050 W</b>



Installieren Sie vor dem Gerät einen Fehlerstromschutzschalter mit 30 mA, der mit einem omnipolaren Schalter mit einer Kontaktöffnung von mindestens  $\geq 3$  mm ausgestattet ist.

**TECHNISCHE EIGENSCHAFTEN**  
Abflussanschluss 1 1/2"

**ELEKTRISCHE ANSCHLUSSWERTE**  
Spannung 220-230 V  
Frequenz 50 Hz