

STAR 3A

MAMPARA ANGULAR DE CUATRO PUERTAS CORREDERAS + DOS FIJOS
RESGUARDO ANGULAR DE 4 FOLHAS DE CORRER + DOS FIXOS



185 cm



3 mm



6 cm



No reversible
 Não Reversível



Óptima estanqueidad
 Ótima estanco



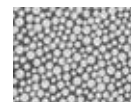
CRISTAL TEMPLADO VIDRO TEMPERADO



Trasparente
cod 1



Niva
cod 11



Ser. Punto
cod 38



Circular
cod 43

COLORES PERFILES CORES PERFÍS

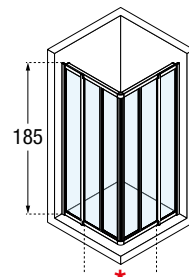


Blanco
 Branco
cod. A

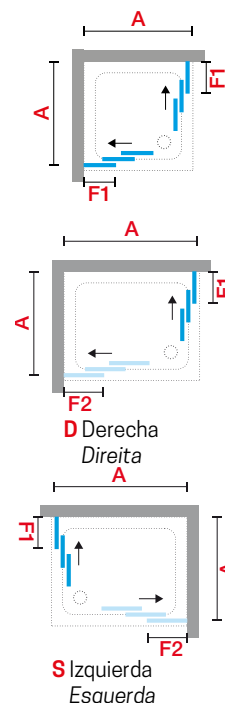


Silver
 Abrillantado
cod. B

| Medidas | | | Código | Derecha Direita | Izquierda Esquerda | Selección Cristales Seleção Vidros | | | Selección de perfiles Seleção de perfis | | selección acrílico Seleção acrílico | Selección de perfiles Seleção de perfis | |
|---------------------------------------------------|------------------------------|---------|--------|--------------------|-----------------------|---------------------------------------|------|------------------|--------------------------------------------|---------------------|----------------------------------------|--------------------------------------------|---------------------|
| Medidas extensibilidad Medidas extensibilidade | Fijo frontal Fijo frontal | Entrada | | | | 1 | 11 | 38 | A | B | | 43 | A |
| A | F1 | * | | D- | S- | Transparente | Niva | Serigrafía Punto | Blanco Branco | Silver Abrillantado | 43 | Blanco Branco | Silver Abrillantado |



| VERSIÓN SIMÉTRICA / VERSÃO SIMÉTRICA | | | | | | | | | |
|-----------------------------------------|----|----|-------------------|--------------------|----|----|--|--|--|
| 66↔72 | 23 | 45 | NSTAR3A66- | | | | | | |
| 72↔78 | 25 | 50 | NSTAR3A72- | | | | | | |
| 78↔84 | 27 | 55 | NSTAR3A78- | | | | | | |
| 84↔90 | 29 | 60 | NSTAR3A84- | | | | | | |
| VERSIÓN ASIMÉTRICA / VERSÃO ASSIMÉTRICA | | | | | | | | | |
| 66↔72 X 78↔84 | 23 | 27 | 50 | NSTAR3A6678 | D- | S- | | | |
| 66↔72 X 84↔90 | 23 | 29 | 53 | NSTAR3A6684 | D- | S- | | | |
| 72↔78 X 84↔90 | 25 | 29 | 55 | NSTAR3A7284 | D- | S- | | | |
| 78↔84 X 84↔90 | 27 | 29 | 57 | NSTAR3A7884 | D- | S- | | | |



POSIBILIDAD DE AÑADIR UN PANEL FIJO LATERAL PARA UNA COMPOSICIÓN A 3 LADOS

DATOS TÉCNICOS / DADOS TÉCNICOS

COLORES PERFILES / CORES PERFÍS

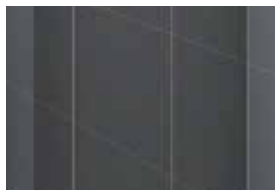


Blanco
Branco
cod. D



Silver
Abrilantado
cod. B

CRISTAL TEMPLADO / VIDRO TEMPERADO 6 mm (Según norma Europea UNE EN 14428)

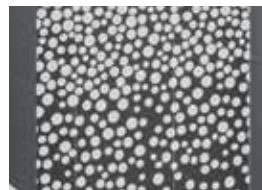


Transparente
cod. 1



Niva
cod. 11

SERIGRAFIA



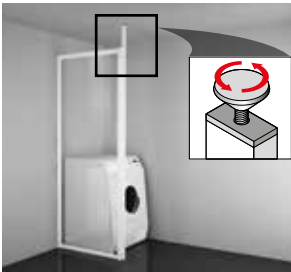
Punto
cod. 38

ACRILICO 3 mm



Circular
cod. 43

OPTIONAL

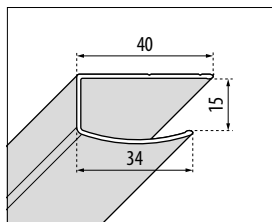


PERFIL A TECHO

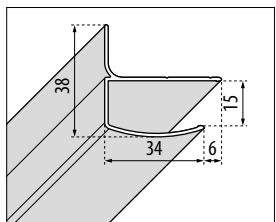
- Perfil especial para fijación a techo para combinar al NSTARF5SP

| Color Cores | Medidas | Código | Precio / Preço |
|-----------------------|-------------|----------------|-------------------|
| Blanco Branco | h 180 ↓ 265 | SPA3102 | |
| Silver Abrilantado | h 180 ↓ 265 | SPA3102 | |

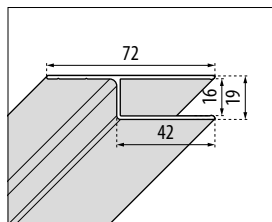
MEDIDAS QUE OCUPAN LOS PERFILES EN LA PARED / ESPAÇO QUE OCUPAN OS PERFÍS NA PAREDE



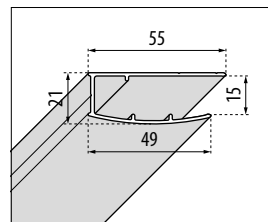
A PARED
A - R - 3A - F



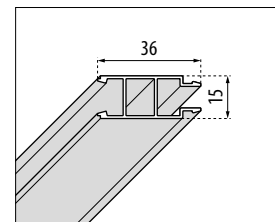
A PARED
2P - 3P - G - B - S - 2S



A PARED
todos los modelos



COMPENSADORES
todos los modelos



COMPENSADORES
para modelos A y 3A

| Color / Cores | Código |
|--------------------|--------------------|
| Blanco/Branco | P01HAAST1-A |
| Silver/Abrilantado | P01HAAST1-B |

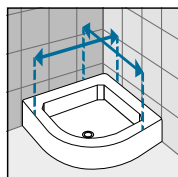
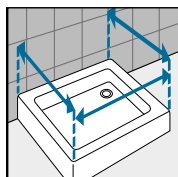
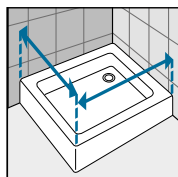
| Color / Cores | Código |
|--------------------|--------------------|
| Blanco/Branco | P01HAPST1-A |
| Silver/Abrilantado | P01HAPST1-B |

| Color / Cores | Código |
|--------------------|---------------------|
| Blanco/Branco | P01NS15STL-A |
| Silver/Abrilantado | P01L215STL-B |

| Color / Cores | Código |
|--------------------|--------------------|
| Blanco/Branco | P01SACST1-A |
| Silver/Abrilantado | P01SACST1-B |

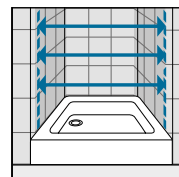
| Color / Cores | Código |
|--------------------|--------------------|
| Blanco/Branco | P05HAAST1-A |
| Silver/Abrilantado | P05HAAST1-B |

TOMA DE MEDIDAS



Tomar las medidas desde la pared hasta el borde externo del plato de ducha.

Medir a distância desde a parede até o rebordo externo da base de chuveiro.



Tomar medidas de pared a pared, medir la parte baja, la central y la superior. Cursar el pedido con la medida más pequeña.

Medir a distância entre paredes, tem que tirar três medidas (inferior, superior e central) e utilizar a inferior. Encomendar pedido da medida mais pequena.