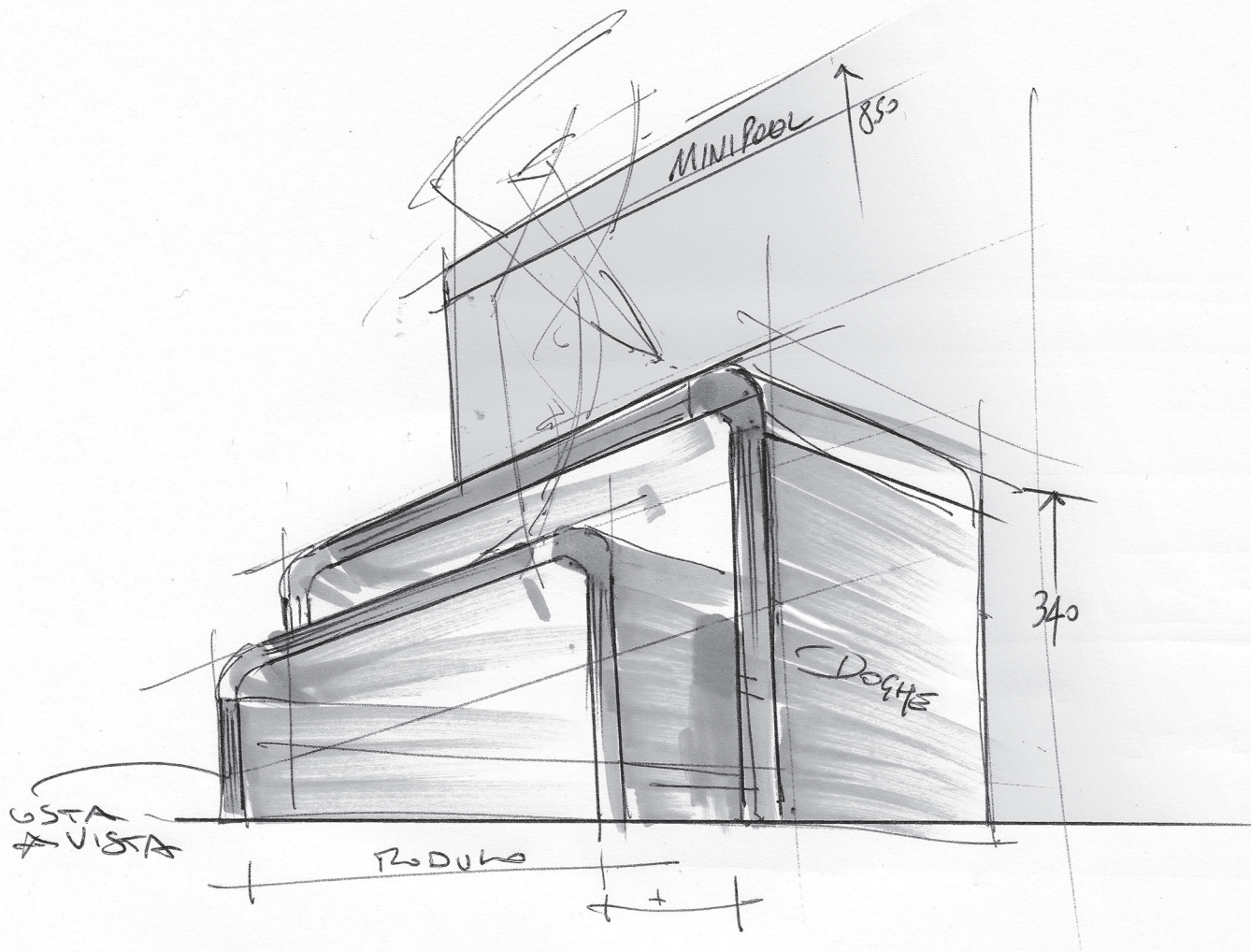


# OUTDOOR SPA



NOVELLINI





## PULIZIA DEL PRODOTTO:

Pulire la superficie del prodotto con acqua e con uno straccio morbido. Se questo non è sufficiente, usare un detergente NEUTRO non aggressivo senza particelle abrasive o una spazzola morbida.

**NON USARE ASSOLUTAMENTE DETERSIVI ABRASIVI, ALCOOL, SOSTANZE A BASE DI ALCOOL, ACETONE O ALTRI SOLVENTI.**

**In alternativa, utilizzare il kit di pulizia.**

**ADLER Top-Cleaner**

**ADLER Top-Care**

## GARANZIA/SERVIZIO:

Tutti i prodotti acquistati dal consumatore, come definito dall'art. 3 del Codice del Consumo (Decreto Legislativo n. 206 del 6 settembre 2005 e ss.mm.), sono coperti dalla garanzia legale del venditore ai sensi degli artt. 128 e ss. del Codice del Consumo. In caso di difetto di conformità del prodotto, si invita il consumatore a rivolgersi al proprio rivenditore nei termini di legge.



**DETERGENTE  
NEUTRO**



## AVVERTENZA

Il prodotto che avete acquistato è realizzato in legno.

Tutti i prodotti in legno necessitano di manutenzione regolare per mantenere la superficie inalterata nel tempo.

La manutenzione deve essere effettuata due volte l'anno come indicato nel presente manuale pena la decadenza della garanzia.

## Top-Cleaner

### DESCRIZIONE DEL PRODOTTO:

Detergente speciale per rivestimenti mordenzati e coprenti. Contiene sostanze detergenti e agenti bagnanti che rimuovono facilmente polvere e sporco.

- Per la pulizia delle superfici verniciate delle finestre, porte d'ingresso e dei mobili da giardino.
- In combinazione con ADLER Top-Care 7227 nella confezione ADLER Window Care-Set 7229.

### LAVORAZIONE:

- Agitare bene il prodotto prima dell'uso.
- Il prodotto è pronto per l'uso.
- Una temperatura minima di + 15 °C è necessaria per il prodotto, l'oggetto e l'ambiente.
- Le condizioni ottimali per lavorazione sono comprese tra 15 - 25 °C con un'umidità relativa dell'aria tra il 40 e il 80 %.
- Per la pulizia profonda delle parti in legno verniciato, il panno per la pulizia viene inumidito con ADLER Top-Cleaner 7208 e il prodotto viene applicato su tutta la superficie. Risciacquando con acqua pulita e tiepida, si rimuove anche lo sporco che aderisce saldamente.

**Confezioni:** 250 ml



### Prodotto marchiato ADLER green

Testato secondo 3 categorie: Ambiente, Salute & Sicurezza e Durata di vita.

Si prega di consultare la scheda di sostenibilità.



## Top-Care

### DESCRIZIONE DEL PRODOTTO:

Prodotto per la manutenzione all'acqua per rivestimenti mordenzati e coprenti, ha un effetto idrorepellente e protegge la superficie dallo sporco. Il grado di lucentezza o di opacità della superficie viene mantenuto. Si raccomanda la manutenzione annuale.

- Per la manutenzione delle superfici verniciate delle finestre, porte d'ingresso e dei mobili da giardino.
- In combinazione con ADLER Top-Cleaner 7208 nella confezione ADLER Window Care-Set 7229.

### LAVORAZIONE:

- Agitare bene il prodotto prima dell'uso.
- Il prodotto è pronto per l'uso.
- Una temperatura minima di + 15 °C è necessaria per il prodotto, l'oggetto e l'ambiente.
- Le condizioni ottimali per lavorazione sono comprese tra 15 - 25 °C con un'umidità relativa dell'aria tra il 40 e il 80 %.
- Pulire preventivamente le superfici con ADLER Top-Cleaner 7208.
- Porte d'ingresso e mobili da giardino: applicare ADLER Top-Care 7227 in modo sottile con un flacone spray e strofinare con il panno incluso nel set.
- Evitare lo sfregamento intensivo sulla superficie e non ripassare.

**Confezioni:** 250 ml



## NETTOYAGE DU PRODUIT :

Nettoyer la surface du produit avec de l'eau et à l'aide d'un chiffon souple. Si cela ne suffit pas, utiliser un détergent NEUTRE non agressif sans particules abrasives ou une brosse à poils souples.

NE JAMAIS UTILISER DE PRODUITS ABRASIFS, D'ALCOOL, DE SUBSTANCES À BASE D'ALCOOL, D'ACÉTONE OU D'AUTRES SOLVANTS.

En alternative, utiliser le kit de nettoyage.

RR1050

RR1250

## GARANTIE/SERVICE:

Tous les produits achetés par le consommateur, tels que définis par l'art. 3 du Code de la consommation (décret législatif n° 206 du 6 septembre 2005 et ses modifications ultérieures), sont couverts par la garantie légale du vendeur conformément à l'art. 128 et suiv. du Code de la consommation. En cas de défaut de conformité du produit, le consommateur est invité à contacter son revendeur dans les termes de la loi.



DÉTERGENT  
NEUTRE



## AVERTISSEMENT

L'article que vous avez acheté est réalisé en bois.

Tous les articles en bois nécessitent un entretien régulier afin de conserver leur surface inaltérée dans le temps. L'entretien doit être effectué deux fois par an, tel que cela est indiqué dans le présent manuel, sous peine de déchéance de la garantie.

## Top-Cleaner

### DESCRIPTION DU PRODUIT :

Détergent spécial pour revêtements lasurés et couvrants. Contient des substances nettoyantes et des agents mouillants qui éliminent facilement la poussière et la saleté.

- Pour le nettoyage des surfaces peintes des fenêtres, portes d'entrée et meubles de jardin.
- En combinaison avec ADLER Top-Care 7227 dans le kit ADLER Windoor Care-Set 7229.

### APPLICATION :

- Bien agiter le produit avant l'emploi.
- Le produit est prêt à l'emploi.
- Le produit, l'objet et l'environnement doivent être à une température minimum de + 15 °C.
- Les conditions d'application optimales prévoient une température comprise entre 15 et 25 °C avec une humidité relative de l'air allant de 40 à 80 %.
- Pour un nettoyage profond des parties en bois peint, le chiffon de nettoyage doit être humidifié avec ADLER Top-Cleaner 7208 et le produit appliqué sur toute la surface. En rinçant avec de l'eau propre et tiède, l'on élimine aussi la saleté qui adhère solidement.

Conditionnement : 250 ml



### Produit portant le label ADLER green

Tests menés sur 3 catégories : Environnement, Santé et Sécurité et Durée de vie. Veuillez consulter la fiche de durabilité.



## Top-Care

### DESCRIPTION DU PRODUIT :

Produit d'entretien à l'eau pour revêtements lasurés et couvrants. Il exerce un effet déperlant et protège la surface de la saleté. Il permet de maintenir le niveau de brillance ou d'opacité. Un entretien annuel est recommandé.

- Pour l'entretien des surfaces peintes des fenêtres, portes d'entrée et meubles de jardin.
- En combinaison avec ADLER Top-Cleaner 7208 dans le kit ADLER Windoor Care-Set 7229.

### APPLICATION :

- Bien agiter le produit avant l'emploi.
- Le produit est prêt à l'emploi.
- Le produit, l'objet et l'environnement doivent être à une température minimum de + 15 °C.
- Les conditions d'application optimales prévoient une température comprise entre 15 et 25 °C avec une humidité relative de l'air allant de 40 à 80 %.
- Nettoyer au préalable les surfaces avec ADLER Top-Cleaner 7208.
- Portes d'entrée et meubles de jardin : appliquer ADLER Top-Care 7227 en fine couche avec un flacon pulvérisateur et frotter avec le chiffon compris dans le set.
- Éviter tout frottement intensif sur la surface et ne pas retoucher.

Conditionnement : 250 ml





## CLEANING THE PRODUCT:

Clean the surface of the product with water and a soft cloth. If this not sufficient, use either a NEUTRAL and non-aggressive detergent with no abrasive particles or a soft brush.

NEVER USE ABRASIVE DETERGENTS, ALCOHOL, ALCOHOL-BASED SUBSTANCES OR OTHER SOLVENTS.

Alternatively, use the cleaning kit.

RR1050

RR1250

## WARRANTY/SERVICE:

All products purchased by the consumer, as defined by art. 3 of the Consumer Code (Legislative Decree no. 206 of 6 September 2005 and following), are covered by the seller's legal guarantee pursuant to art. 128 and following of the Consumer Code.

In case of lack of conformity of the product, the consumer is invited to contact his retailer within the terms of the law.



### NOTE

The product you have purchased is made of wood.

All wood products must undergo regular maintenance to prevent the surface from changing over time.

Maintenance must be carried out twice a year as stated in this manual, otherwise the guarantee will become invalid.

## Top-Cleaner

### PRODUCT DESCRIPTION:

Special detergent for stained covers and coatings. Contains detergents and wetting agents that remove dust and dirt easily.

- For cleaning varnished window and door frames and garden furniture.
- In combination with ADLER Top-Care 7227 in the ADLER Window Care-Set 7229 pack.

### PROCEDURE:

- Shake the product well before use.
- The product is ready to use.
- The product, item and environment must be at a minimum temperature of + 15°C.
- The optimal conditions for the procedure are at 15 - 25°C with relative humidity of between 40 and 80%.
- To clean parts in varnished wood thoroughly, dampen the cloth using ADLER Top-Cleaner 7208 and apply the product to the entire surface. Rinse with clean tepid water, removing any stubborn dirt.

**Packs:** 250 ml



### ADLER green branded product

Tested in 3 categories: Environment, Health & Safety and Shelf Life. Please consult the sustainability information.



## Top-Care

### PRODUCT DESCRIPTION:

Water-based product for treating stained covers and coatings, providing a water-repellent effect and protecting the surface from dirt. The level of polish or matte effect on the surface is retained. Annual maintenance is recommended.

- For taking care of varnished window and door frames and garden furniture.
- In combination with ADLER Top-Cleaner 7208 in the ADLER Window Care-Set 7229 pack.

### PROCEDURE:

- Shake the product well before use.
- The product is ready to use.
- The product, item and environment must be at a minimum temperature of + 15°C.
- The optimal conditions for the procedure are at 15 - 25°C with relative humidity of between 40 and 80%.
- Clean the surfaces with ADLER Top-Cleaner 7208 beforehand.
- Doors and garden furniture: apply a light coating of ADLER Top-Care 7227 with a spray container and rub with the cloth provided in the set.
- Avoid rubbing hard on the surface, and do not rewipe.

**Packs:** 250 ml



## **REINIGING VAN HET PRODUCT:**

Reinig het oppervlak van het product met water en een zachte doek. Als dit niet voldoende is, gebruik dan een MILD, niet-agressief reinigingsmiddel zonder schurende deeltjes of een zachte borstel.

**VERMIJD ABSOLUUT HET GEBRUIK VAN SCHURENDE REINIGINGSMIDDELEN, ALCOHOL, OP ALCOHOL, ACETON OF ANDERE OPLOSMIDDELEN GEBASEERDE STOFFEN.**

**Gebruik anders de reinigungsset.**

**RR1050**

**RR1250**

## **GARANTIE/SERVICE:**

Alle producten die door de consument worden gekocht, zoals gedefinieerd in artikel 3 van het consumentenwetboek (Wetsbesluit nr. 206 van 6 september 2005 en volgende), vallen onder de wettelijke garantie van de verkoper krachtens artikel 128 en volgende van het consumentenwetboek. In geval van een gebrek aan conformiteit van het product wordt de consument verzocht contact op te nemen met zijn detailhandelaar binnen de wettelijke termijnen.



**MILD  
REINIGINGSMIDDEL**



## **WAARSCHUWING**

Het product dat u hebt gekocht is gemaakt van hout.

Alle houten producten hebben regelmatig onderhoud nodig om ervoor te zorgen dat het oppervlak in de loop der tijd onaangestast blijft.

Het onderhoud dient twee maal per jaar te worden uitgevoerd zoals aangegeven in deze handleiding. Indien dit niet gebeurt, vervalt de garantie van het product.



## Top-Cleaner

### BESCHRIJVING VAN HET PRODUCT:

Speciaal reiningsmiddel voor gebeitste of dekkende coatings. Bevat reinigings- en bevochtigingsmiddelen die stof en vuil gemakkelijk verwijderen.

- Voor de reiniging van geschilderde oppervlakken van ramen, voordeuren en tuinmeubilair.
- In combinatie met ADLER Top-Care 7227 in de verpakking ADLER Windoor Care-Set 7229.

### BEHANDELING:

- Alvorens het gebruik het product goed schudden.
- Het product is klaar voor gebruik.
- Een minimumtemperatuur van + 15 °C is vereist voor het product, het voorwerp en de omgeving.
- De optimale bewerkingscondities liggen tussen de 15 en 25 °C met een relatieve luchtvochtigheid tussen de 40 en 80%.
- Voor een grondige reiniging van gelakte houten onderdelen, dient u de reinigingsdoek te bevochtigen met ADLER Top-Cleaner 7208 en het product over het gehele oppervlak aan te brengen. Door met schoon lauwwarm water af te spoelen, wordt ook hardnekkig vuil verwijderd.

**Verpakkingen:** 250 ml



### Gebrandmerkt ADLER green product

Getest volgens 3 categorieën: Milieu, gezondheid en veiligheid, en levensduur. Raadpleeg het duurzaamheidsblad.



## Top-Care

### BESCHRIJVING VAN HET PRODUCT:

Product voor onderhoud met water voor gebeitste of dekkende coatings. Het zorgt voor een waterafstotend effect en beschermt het oppervlak tegen vuil. De mate van glans of opaciteit van het oppervlak blijft behouden. Jaarlijks onderhoud is aanbevolen.

- Voor onderhoud van geschilderde oppervlakken van ramen, voordeuren en tuinmeubilair.
- In combinatie met ADLER Top-Cleaner 7208 in de verpakking ADLER Windoor Care-Set 7229.

### BEHANDELING:

- Alvorens het gebruik het product goed schudden.
- Het product is klaar voor gebruik.
- Een minimumtemperatuur van + 15 °C is vereist voor het product, het voorwerp en de omgeving.
- De optimale bewerkingscondities liggen tussen de 15 en 25 °C met een relatieve luchtvochtigheid tussen de 40 en 80%.
- Reinig de oppervlakken vooraf met ADLER Top-Cleaner 7208.
- Voordeuren en tuinmeubilair: breng een dunne laag ADLER Top-Care 7227 aan met een verstuiver en wrijf met de bijgeleverde doek.
- Vermijd intensief wrijven op het oppervlak en breng niet opnieuw aan.

**Verpakkingen:** 250 ml



## REINIGUNG DES PRODUKTS:

Die Oberfläche des Produkts mit Wasser und einem weichen Tuch reinigen. Sollte dies nicht ausreichen, ein NEUTRALES, nicht aggressives Reinigungsmittel ohne abrasive Partikel oder eine weiche Bürste verwenden.

AUF KEINEN FALL ABRASIVE REINIGUNGSPRODUKTE, ALKOHOL, SUBSTANZEN AUF ALKOHOLBASIS, ACETON ODER ANDERE LÖSUNGSMITTEL EINSETZEN.

Alternativ dazu das Reinigungsset verwenden.

RR1050

RR1250

## GARANTIE/KUNDENDIENST:

Alle vom Verbraucher gekauften Produkte, nach Art. 3 des Verbrauchergesetzbuches (Gesetzesverordnung Nr. 206 vom 6. September 2005 und folgende), fallen unter die gesetzliche Garantie des Verkäufers gemäß Art. 128 und folgende des Verbraucherschutzgesetzes. Im Falle einer mangelnden Konformität des Produkts wird der Verbraucher aufgefordert, sich innerhalb der gesetzlichen Bestimmungen an seinen Händler zu wenden.



NEUTRALES  
REINIGUNGSMITTEL



### WARNHINWEIS

Das von Ihnen erworbene Produkt besteht aus Holz.

Alle Holzprodukte müssen regelmäßig gepflegt werden, damit die Oberfläche im Laufe der Zeit unverändert erhalten bleibt.

Die Pflege sollte zweimal jährlich wie in diesem Handbuch angegeben durchgeführt werden, andernfalls erlischt die Garantie.

## Top-Cleaner

### PRODUKTBESCHREIBUNG:

Spezialreiniger für geätzte und deckende Beschichtungen. Enthält Reinigungs- und Befeuchtungsmittel, die Staub und Schmutz leicht entfernen.

- Zur Reinigung der lackierten Oberflächen von Fenstern, Eingangstüren und Gartenmöbeln.
- In Kombination mit ADLER Top-Care 7227 in der Packung ADLER Windoor Care-Set 7229.

### ANWENDUNG:

- Das Produkt vor Gebrauch gut schütteln.
- Das Produkt ist gebrauchsfertig.
- Für das Produkt, den Gegenstand und die Umgebung ist eine Mindesttemperatur von +15 °C erforderlich.
- Die optimalen Anwendungsbedingungen liegen zwischen 15-25 °C bei einer relativen Luftfeuchtigkeit zwischen 40 und 80 %.
- Zur gründlichen Reinigung von lackierten Holzteilen das Reinigungstuch mit ADLER Top-Cleaner 7208 befeuchten und das Produkt vollflächig auftragen. Durch Nachwischen mit sauberem, lauwarmem Wasser wird auch festhaftender Schmutz entfernt.

**Packungen:** 250 ml



### ADLER green-Label Produkt

Geprüft nach 3 Kategorien: Umwelt, Gesundheit & Sicherheit und Lebensdauer. Bitte beachten Sie das Datenblatt zur Nachhaltigkeit.



## Top-Care

### PRODUKTBESCHREIBUNG:

Pflegemittel auf Wasserbasis für geätzte und deckende Beschichtungen, wirkt wasserabweisend und schützt die Oberfläche vor Verschmutzung. Der Glanz bzw. die Mattigkeit der Oberfläche bleibt erhalten. Eine jährliche Anwendung wird empfohlen.

- Zur Pflege der lackierten Oberflächen von Fenstern, Eingangstüren und Gartenmöbeln.
- In Kombination mit ADLER Top-Cleaner 7208 in der Packung ADLER Windoor Care-Set 7229.

### ANWENDUNG:

- Das Produkt vor Gebrauch gut schütteln.
- Das Produkt ist gebrauchsfertig.
- Für das Produkt, den Gegenstand und die Umgebung ist eine Mindesttemperatur von +15 °C erforderlich.
- Die optimalen Anwendungsbedingungen liegen zwischen 15-25 °C bei einer relativen Luftfeuchtigkeit zwischen 40 und 80 %.
- Die Oberflächen zuvor mit ADLER Top-Cleaner 7208 reinigen.
- Eingangstüren und Gartenmöbel: ADLER Top-Care 7227 mit einer Sprühflasche dünn auftragen und mit dem im Set enthaltenen Tuch nachreiben.
- Intensives Reiben auf der Oberfläche vermeiden und nicht nochmals anwenden.

**Packungen:** 250 ml





## LIMPIEZA DEL PRODUCTO:

Limpiar la superficie del producto con agua y con un trapo suave. Si esto no es suficiente, usar un detergente NEUTRO no agresivo sin partículas abrasivas o un cepillo suave.

NO USAR ABSOLUTAMENTE DETERGENTES ABRASIVOS, ALCOHOL, SUSTANCIAS A BASE DE ALCOHOL, ACETONA U OTROS SOLVENTES.

Como alternativa, utilizar el kit de limpieza.

RR1050

RR1250

## GARANTÍA/SERVICIO:

Todos los productos adquiridos por el consumidor, como se define en el art. 3 del Código del Consumo (Decreto Legislativo n.º 206, de 6 de septiembre de 2005, y sus enmiendas), están cubiertos por la garantía legal del vendedor con arreglo al art. 128 y siguientes del Código de Consumo. En caso de defecto de conformidad del producto, se invita al consumidor a dirigirse al propio distribuidor en los términos legales.



**DETERGENTE NEUTRO**



### ADVERTENCIA

El producto que ha comprado está hecho de madera.

Todos los productos de madera requieren un mantenimiento regular para mantener su superficie inalterada con el paso del tiempo.

El mantenimiento debe realizarse dos veces al año como se indica en este manual, de lo contrario, puede perder su derecho a la garantía.

## Top-Cleaner

### DESCRIPCIÓN DEL PRODUCTO:

Limpiador especial para revestimientos teñidos y aislantes. Contiene agentes limpiadores y humectantes que eliminan fácilmente el polvo y la suciedad.

- Para la limpieza de las superficies barnizadas de ventanas, puertas de entrada y muebles de jardín.
- En combinación con ADLER Top-Care 7227, en el envase ADLER Windoor Care-Set 7229.

### MODO DE EMPLEO:

- Agitar bien antes de usar.
- Producto listo para el uso.
- Se requiere que el producto, el objeto y el ambiente estén a una temperatura mínima de +15 °C.
- Las condiciones óptimas para el uso son una temperatura entre 15 °C - 25 °C con una humedad relativa del aire entre el 40 y el 80 %.
- Para una limpieza a fondo de las partes de madera barnizadas, se debe humedecer un paño con ADLER Top-Cleaner 7208 y aplicar el producto por toda la superficie. El aclarado con agua limpia y templada también elimina la suciedad más resistente.

Envase: 250 ml



### Producto con marcado ADLER green

Probado según 3 categorías: Medioambiente, Salud y Seguridad y Vida útil. Consulte la ficha de sostenibilidad.



## Top-Care

### DESCRIPCIÓN DEL PRODUCTO:

Producto al agua para el mantenimiento de revestimientos teñidos y aislantes, posee propiedades hidrófugas y protege la superficie contra la suciedad. Ayuda a mantener el nivel de brillo u opacidad de la superficie. Se recomienda un mantenimiento anual.

- Para el mantenimiento de las superficies barnizadas de ventanas, puertas de entrada y muebles de jardín.
- En combinación con ADLER Top-Cleaner 7208, en el envase ADLER Windoor Care-Set 7229.

### MODO DE EMPLEO:

- Agitar bien antes de usar.
- Producto listo para el uso.
- Se requiere que el producto, el objeto y el ambiente estén a una temperatura mínima de +15 °C.
- Las condiciones óptimas para el uso son una temperatura entre 15 °C - 25 °C con una humedad relativa del aire entre el 40 y el 80 %.
- Limpiar previamente las superficies con ADLER Top-Cleaner 7208.
- En puertas de entrada y muebles de jardín: aplicar una capa fina de ADLER Top-Care 7227 con un pulverizador y frotar con el paño incluido con el producto.
- Evitar frotar intensamente la superficie y no pasar dos veces el producto.

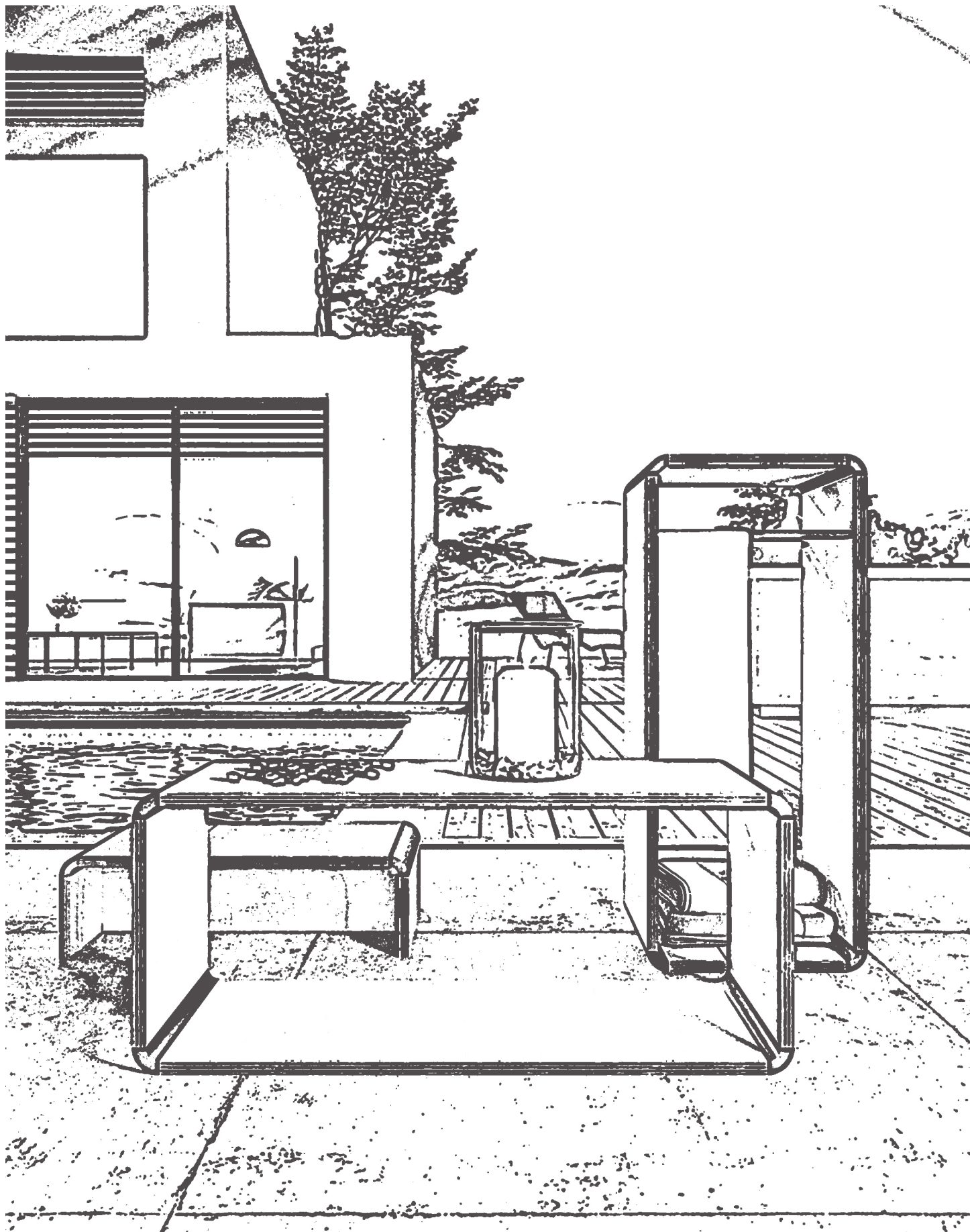
Envase: 250 ml



*Note:*



*Note:*



**NOVELLINI S.p.A.**

Via Mantova, 1023 - 46030 Romanore di Borgo Virgilio (Mn)  
Tel. +39 0376 6421 - Fax +39 0376 642250 - e-mail: [novellini@novellini.it](mailto:novellini@novellini.it)  
[www.novellini.com](http://www.novellini.com)